

MAGNUS AIRCRAFT MAGNUS AIRCRAFT

QUALITY RELIABILITY COMFORT SAFETY QUALITY RELIABILITY

INNOVATION SAFETY COMFORT QUALITY INNOVATION SAFETY COMFORT

QUALITY RELIABILITY COMFORT SAFETY QUALITY RELIABILITY

INNOVATION SAFETY COMFORT QUALITY INNOVATION SAFETY COMFORT

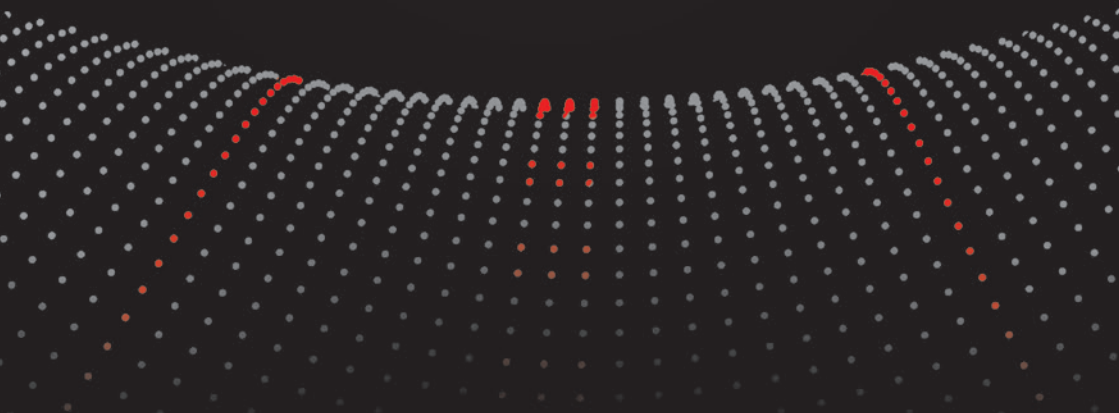
QUALITY RELIABILITY COMFORT SAFETY QUALITY RELIABILITY

INNOVATION SAFETY COMFORT QUALITY INNOVATION SAFETY COMFORT

MAGNUS AIRCRAFT MAGNUS AIRCRAFT



**MAGNUS**<sup>®</sup>  
AIRCRAFT





+6G

Depuis le début du développement en 2011, une famille d'avions **biplaces de sport et de formation fait entièrement de matériaux composite** a été produite aux ateliers Magnus Aircraft. L'introduction du **Magnus Fusion 212** à moteur à essence sur le marché de l'avion marqua le début d'un **nouveau chapitre dans l'histoire de ce secteur**. Le fuselage, la disposition parallèle des sièges, **les capacités acrobatiques de base**, ainsi que la maintenance peu coûteuse sont des qualités inédites pour un avion de ce type.



[www.magnusaircraft.com](http://www.magnusaircraft.com)

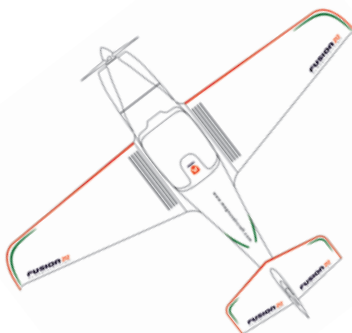
# -3G

## Spécifications

Certification de base	LTF-UL 2003, LSA, DGAC	Va Vitesse de manœuvre	204 km/h (110 kts)
Moteur	Rotax 912, UL Power 260	Vitesse maximale horizontale Vhmax	241 km/h (130 kts)
Chevaux	80 HP - 100 HP	Vne-Vitesse à ne pas dépasser	280 km/h (151 kts)
Ellice	Woodcomp / MT /Duc	Vcr- Vitesse de croisière à 75%	185 - 240 km/h (100 - 130 kts)
Longueur	6700 mm (22 ft)	Altitude de service	3650 m (12,000 ft)
Envergure (avec ailerons)	8330 mm (27 ft)	Vitesse décrochage (avec volet)	UL: 65 km/h (35 kts) LSA: 83 km/h (45 kts)
Charge limite	+6 G / -3 G	Distance décollage	120 - 130 m (400 ft)
MTOW:	LSA: 600 Kg (1,322 lb) UL: 472,5 Kg (1.041,7 lb)	Roulement	150 - 200 m (500 ft)
Capacité réservoir	90 litres (24 US gal) (RON95 s plomb)	Atterrissage vent travers	37 km/h (20 kts)
Capacité chargement	20 kg (44 lb)	Consommation	16 - 21 litres/heure (4-5 US gal)
Nb de sièges	2	Portée	800 - 1100 km (630 miles)
Largeur Cockpit	1170 mm (4 ft)		

## Equipement de base du Magnus Fusion 212

- ▶ Système de récupération balistique (600 kg MTOW)
- ▶ Cabine capitonnée
- ▶ Pare-feu titan
- ▶ Moquette
- ▶ Housses de siège simples
- ▶ Pédales ajustables
- ▶ Ceintures de sécurité fixées en 4 points
- ▶ Contrôleur ailerons électronique Flybox
- ▶ Compensation électronique
- ▶ Système électrique 12V
- ▶ Système Dynon Skyview 10" (1 écran avec Synthetic Vision)
- ▶ Intercom Dynon Stéréo
- ▶ Roues 6"
- ▶ Train avant type Castor
- ▶ Freins différentiels
- ▶ Dynon VHF Com Radio 25 kHz
- ▶ Dynon AOA/Pitot system
- ▶ Batterie standard
- ▶ Décoration de base
- ▶ Feux de bout d'aile AVEO PowerBurst Led (NAV/Strobo/Pos)
- ▶ Instruments alternés 2-1/4" (vitesse d'air, compas magnétique)

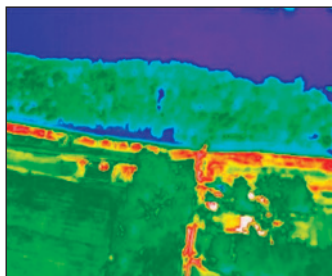
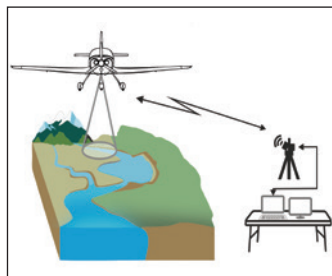




Magnus Aircraft a créé **Fusion 212 variation** qui peut être utilisé pour des fins commerciales et de défense.

Le **Sentinel Fusion** est un avion de catégorie LSA équipé de **systèmes de caméras spécialisées**. Cette technologie permet la surveillance et la supervision de conduits de pétrole et de gaz, de frontières, et peut être utilisé pour effectuer des études de terrain.

Les paramètres techniques de base de cet avion sont très similaires à ceux du **Fusion 212**, particulièrement concernant sa consommation de 4-6 gallons (17-20 litres) de 95 de carburant automobile par heure.



Pour plus  
d'information,  
contactez votre  
vendeur locale

- +36 20 377 77 00 (ventes)
- sales@magnus-aircraft.com
- +36 30 231 24 03 (info)
- info@magnus-aircraft.com

[www.magnusaircraft.com](http://www.magnusaircraft.com)